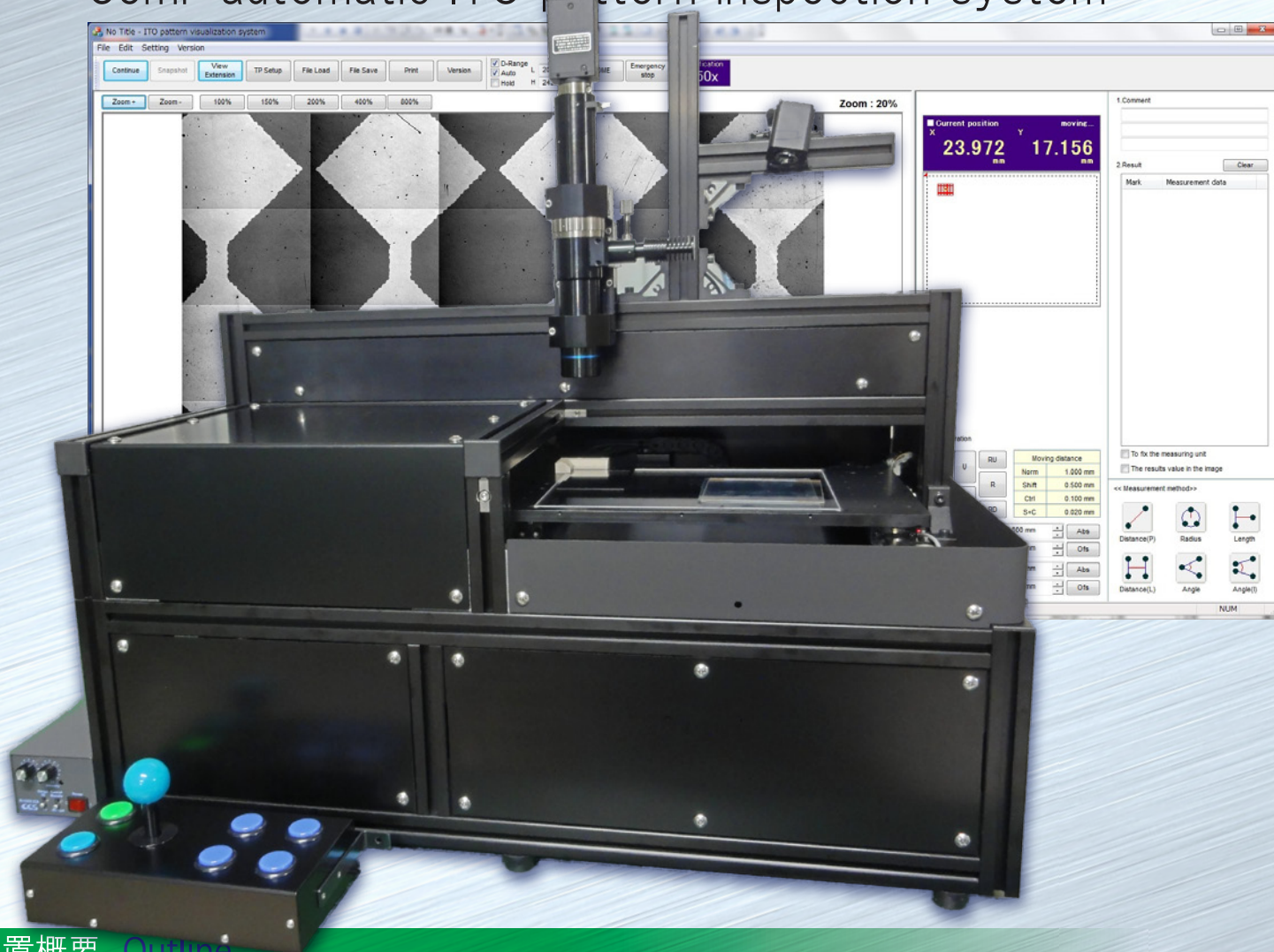


ITO 半自動検査機

Semi-automatic ITO pattern inspection system



装置概要 Outline

本製品は、ITO(透明導電膜)パターンを自動撮影し、CADデータと共に表示する装置です。通常光源では可視化が困難なITOパターンですが、特殊光源の採用により可視化を容易にするとともに独自の画像処理機能により、鮮明なITOパターンを表示します。The ITO pattern inspection system can capture and display ITO (Indium tin oxide) pattern coupled with CAD image by semi-automatic positioning mechanism. By adopting the special light source and image processing technology, the system can display clear ITO pattern.

特長 Feature

- ◆光学倍率 1.0 倍でレジピファイルによる任意の POINT の画像を取得できます。
Template files can be saved capturing position, and can capture images by magnification 1.0x.
- ◆多彩な画像処理機能 (Dレンジ補正、移動平均フィルター、アンシャープマスクフィルター、撮影エリア拡張機能など) により広範囲にわたり鮮明な ITO パターンを表示します。
Clear ITO pattern can be displayed in wide area by various image processing function, Dynamic Range Compensation, Moving Average Filter, Un-sharp Mask Filter and Expansion view.
- ◆対象物に応じて、柔軟なカスタマイズが可能です。
Possible to modify to meet customer' s application.

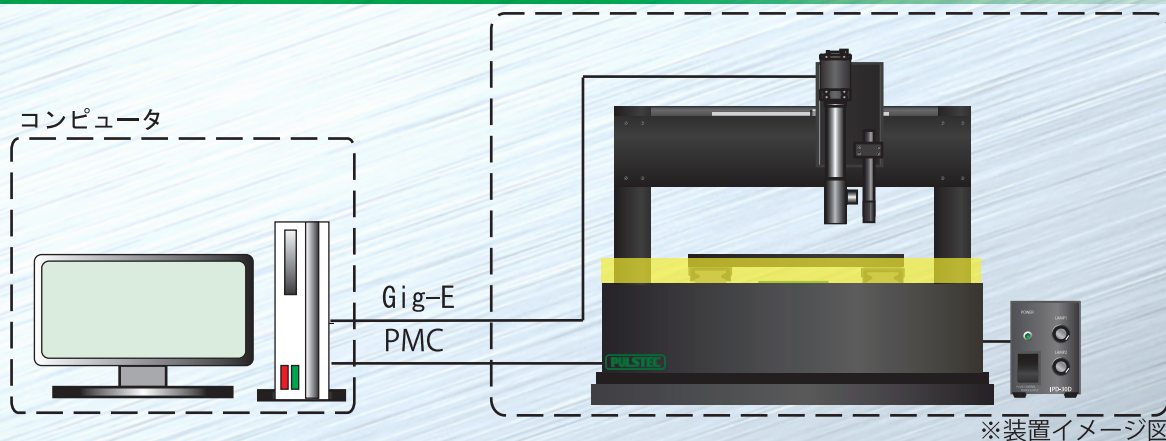
応用事例 Example of application

- ◆ITO(透明電極) フィルムのエッチング状態の検査、残留 ITO の検査、貼り合わせ位置関係の検査、パターン幅の測長などの用途にご利用いただけます。(簡易透過率検査も可能)
Etching condition inspection for ITO film, Residual ITO inspection, Sticking positioning inspection, Pattern width measurement, Transmittance inspection.

■基本仕様 Specifications

項目 Item	内容 specification	備考 note
ワーク搭載サイズ Target size. XY,Z ステージ可動範囲 Range of motion stage.	12 インチ相当 (240 × 180mm) 12 inch 240 × 180mm、Z : 20mm	サイズ変更カスタム対応可 Possible to modify target size. 電動ステージ Motorized stage.
光学倍率 Optical magnification 撮像素子 Imaging device 分解能 Resolution 視野範囲 Field of view 照明方式 Lighting	1.5 倍 1/2" 145 万画素 CCD イメージセンサ 3.1um(1.5X) 4.6×3.2mm(1.5x) 特殊光源による透過照明、同軸照明 Transmitted illumination or concentric illumination by special light source.	焦点調整 Z ステージ付属 Z stage for focusing is included.
光源 Light source 画像処理 (測長機能) Image processing (measurement) 画像処理 (補正機能) Image processing (compensation) 画像表示機能 Image display 保存機能 File save	LED (青紫、紫外) (Blue-violet, Ultraviolet) 2 点間距離、半径、垂直距離、 平行線間距離、3 点角度、4 点角度 Point to point length, Radius, Vertical length, Parallel line length, 3-point angle, 4-point angle. D レンジ補正、移動平均フィルタ、 アンシャープマスクフィルタ Dynamic Range Compensation, Moving Average Filter, Un-sharp Mask Filter. デジタルズーム、撮影エリア拡張機能 Digital zoom, Expansion view. BMP、測長データ Bitmap, Length data	<ul style="list-style-type: none"> 側射照明等カスタム対応可能 Side illumination option is available. 輝度調整可能 Illumination adjustment is possible. 画像処理機能はプラグインにて追加可能 Image processing function can be added by plug-in. 100 ~ 400%

■装置構成 System configuration

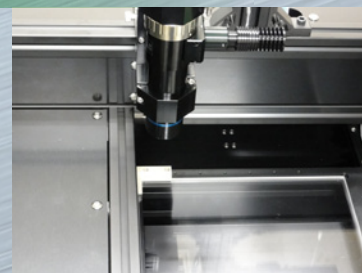


■オプション Optional items

- ・特殊光源 : 専用光源をご提案いたします。 ※1
Special light source : Various light sources are available.
- ・光学系 : 計測条件により、ご相談承ります。 ※1
Optics : Possible to modify.
- ・その他 : 特殊仕様対応も承ります。 ※1
Others : We support various applications.

※1 : 検出ターゲットにより条件が異なりますので、弊社担当営業までご相談下さい。
Our sales person can propose appropriate configuration to meet customer's application.

注 : 本カタログ記載の内容については予告なく変更する場合があります。



PULSTEC

パルステック工業株式会社

〒431-1304 浜松市北区細江町中川7000-35
TEL (053) 522-3611 FAX (053) 522-3666

PULSTEC INDUSTRIAL CO.,LTD.
7000-35 Nakagawa,Hosoe-cho,Kita-ku,
Hamamatsu-city,Shizuoka-Pref,431-1304 Japan
Phone:+81-53-522-3611 Fax:+81-53-522-3666

ホームページアドレス <http://www.pulstec.co.jp>
E-mail sales@pulstec.co.jp

MEMO