

技術・サービス

■流動解析を使用した製品設計支援

▷解析で

- ・充填パターン ・圧力分布 ・反り傾向の把握
- ・ウェルドライン部位 ・エアートラップ位置 が確認可能

■CAD/CAMによる金型設計・製作

▷保有金型用ソフト

- ・Moldflow ・Pro/ENGINEER ・CATIA V5
- ・Auto CAD ・ESPRIT

■厚板金属材料の順送プレス加工

▷プレス機ラインナップ

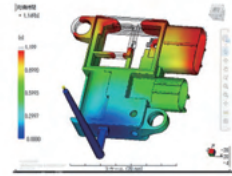
- 5t…9台 40t…3台 150t…1台 10t…3台 45t…1台 160t…2台 20t…2台
60t…6台 200t…2台 30t…1台 80t…9台 300t…1台 35t…4台 110t…2台

■最大A3用紙サイズのインサート成形

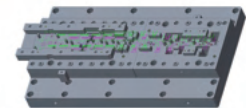
▷縦型成形機ラインナップ

- 30t…7台 100t…22台 180t…5台 260t…4台

※金型移管案件もお引き受けいたします!お気軽にご相談下さいませ



流動解析による形状検証



CAD/CAMによる金型設計



プレス機:300t



縦型成形機:260t

強み

▷【製法開発】

大手ベンダーに部品を供給し続けている長年の経験があるからこそ培われた知識があり、それらを活用し、生産品目に合わせた製法のコンサルティング・導入・改良までも担当する事が可能です。

▷【製造機開発】

金型や設備等を製造品目に合わせて設計・製作・メンテナンスする事で適切に製造する事が可能になり、現場でのノウハウがあるからこそ複雑な金属プレス・射出成形・複合成形にも対応できる技術があります。

メリット

- ▷「ひとつ屋根の下」で一貫生産:情報共有(一元管理)・素早いレスポンス対応が出来る。
- ▷金型設計からプレス・インサート成形、検査・測定まで自社内での一貫生産を実施。
- ▷高品質・短納期・低コストでお客様のニーズにお応えします。

企業名	株式会社佐藤精機			電話	0544-26-8173
所在地	富士宮市三園平531			FAX	0544-26-8174
代表者名	佐藤 俊臣	設立年月	1948年2月26日	URL	https://www.satoseiki.co.jp/
資本金	30,000千円	従業員数	96名(国内本社)	問合せ担当	佐野 応俊
事業内容	自動車部品(金属プレス品、樹脂成形品、インサート成形品、組立品)の製造、試作・量産金型製作、設備・治具の開発・製造等				
拠点(国内・海外)	国内:静岡県富士宮市、海外:中国・インドネシア				
主要取引先	矢崎総業(株)、(株)小糸製作所、市光工業(株)、(株)デンソー、浜名湖電装(株)				
認証・規格	ISO9001、ISO14001				